

Analýza transakční sítě RozLEŤSe

Eva Fraňková, Jan Fousek, Lukáš Kala, Jan Labohý

Masarykova univerzita

Analyzovaná data

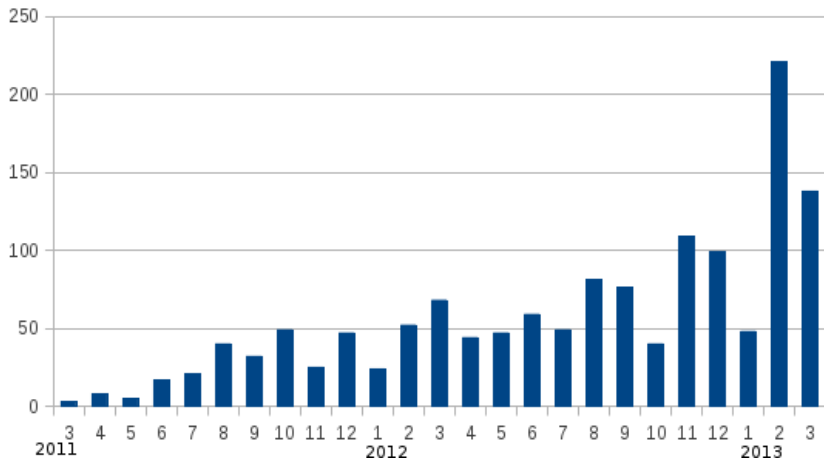
databázová tabulka transakcí

- datum, od koho, pro koho, cena, komentář
- odstraněna jména a přezdívky (pouze id)

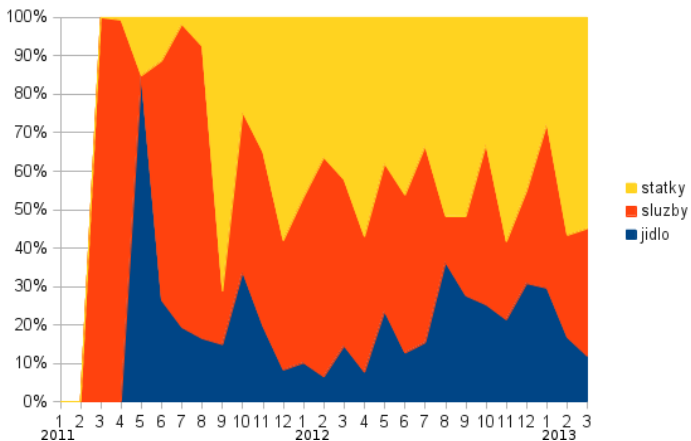
objem dat

- 260 000 BRKů
- 1300 transakcí
- dva roky aktivity

Vývoj počtu transakcí



Poměr mezi kategoriemi



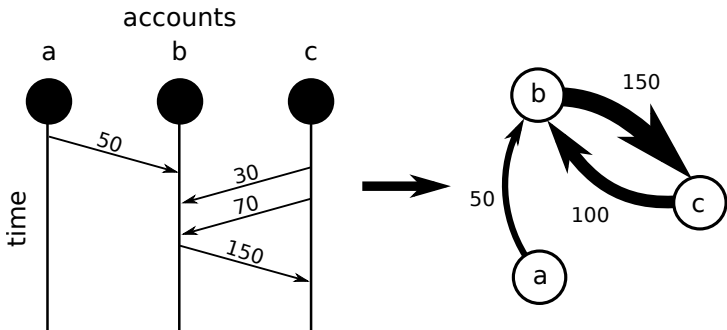
Síťová analýza

snaha porozumět *strukturu* transakční síť

- jakým způsobem identifikovat významné členy?
- existují oddělené komunity?
- má síť nějakou nenáhodnou strukturu?

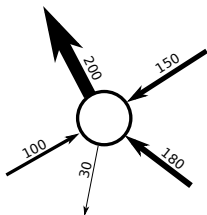
Transakce v RozLEŤSe jako síť

- uzly – účty
- hrany – suma transakcí

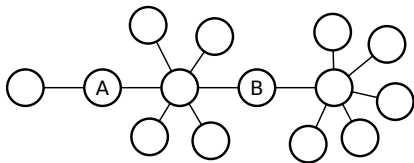


Topologické vlastnosti

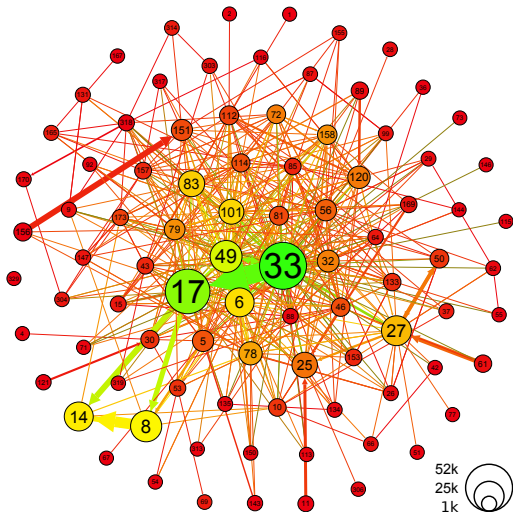
- váha hrany



- centralita uzlu

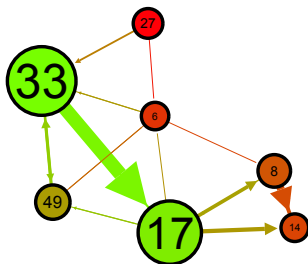


Celkový pohled



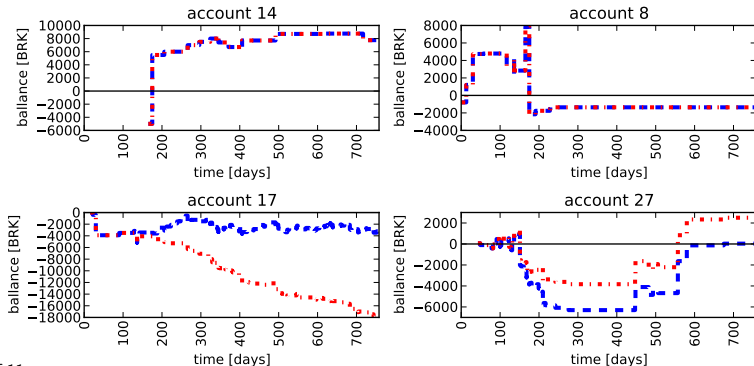
Aktivní jádro

- 7 centrálních uzlů – 85% všech transakcí
- z toho 25% uvnitř jádra



Vliv odstranění uzlu

- odstranění transakcí neaktivnějšího člena jádra
- jak se změna promítne do stavu účtů ostatních:



Vliv odstranění dalšího uzlu

- odstranění člena jádra s největším rozdílem
- jak se změna promítne do stavu účtů ostatních:

