

Postup přijímání nového člena

Úvodem

Naším cílem není mít co nejvíc členů, ale mít fungující skupinu. Abychom zjistili, že nový člen bude pro skupinu přínosem a opačně, že i skupina bude mít zájemci co nabídnout, musí každý nováček projít přijímacím procesem. Od toho tu máme tzv. **Broukry**. Ten má za úkol na dvou schůzkách zjistit, jestli jsou zájemcova očekávání reálná a v souladu s naší filozofií.

1. Přřazení zájemce Broukrovi

Zájemce o členství ve skupině má několik možností jak o členství požádat. Může přes náš web vyplnit **Registrační formulář** a nebo napsat na náš email rozletse@gmail.com. Obojí dvojí by měla zachytit **Administrativa** (keya). Ta zjistí potřebné informace z odpovědní tabulky z registračního formuláře. Pokud jsou nedostatečné zájemce o ně přímo požádá. Zajímá ji hlavně, jestli zájemce už v naší skupině někoho zná, Broukra nebo člena. Jak se o nás dozvěděl a od kud je. Na základě těchto informací přiřadí zájemce vhodnému **Broukerovi**, kterého osloví a pošle mu informace o zájemci. Pokud Broukr odmítne, nabídne zájemce ostatním Broukrům přes jejich skupinu rozletse-broker@googlegroups.com taktéž s informacemi o zájemci. Brouker, který si zájemce chce vzít na starost napíše zpět na rozletse-broker@googlegroups.com že si člena bere. Tím dá ostatním a Administrátorovi vědět, že zájemce je v jeho péči. Může se stát, že se o zájemce nehlásí žádný **Brouker**, potom **Administrativa** informuje **Jádro**, aby to vyřešilo.

Zájemce může taky oslovit přímo Broukra, pokud jej zná, nebo pokud zná některého našeho člena. Nebo **Brouker** osloví někoho přímo (kamaráda, kamaráda člena...). V tom případě se **Administrativa** vynechává a Brouker se o člena stará sám.

2. První schůzka

Brouker si se zájemcem sjedná osobní schůzku. Ze zkušeností bývá výhodné, pozvat více zájemců najednou. Šetří se tím čas Broukra a rozvíjí se diskuze. Doporučí, aby si zájemci před schůzkou pročetli náš **web** a případně i **wiki**. Na schůzce zájemce seznámí s:

- filozofií LETs obecně
 1. Směna "v kruhu" - nemusím hledat někoho kdo poptává mou službu a přitom nabízí něco, co já potřebuji/chci.
 2. Začíná se s 0 na kontě, měna se vytvoří až tehdy, pokud dojde k transakci.
 3. Mínus není dluh, můj mínus = plus na účtě u někoho jiného, celé společenství v součtu je na 0.
 4. Plus texty na našem webu **O LETS obecně** - Proč LETS?, Srovnání systémů, Praktická ukázka, Krátce o cenách
- naší skupinou
 1. Cíle - nesnažíme se nahradit stávající systém státních peněz, jen jej doplňujeme. Nabízíme alternativu pro lidi, kteří své talenty, nadání, dary těžko mohou nabídnout za peníze. Tomu, kdo peníze nechce používat (nevěří jim, nevěří státu, bojí se jich, bojují proti nim,...). Tomu, kdo je nemůže používat. Ale přesto mají tito lidé ostatním co nabídnout.
 2. Struktura - členové, Broukři, Jádro, Pokladník, Administrativa, Webáci, Cyclosáci dále

Aktivní členové, Odpadlíci, Dlužníci

3. Reálné fungování - co může očekávat, kolik máme členů, co se nabízí a za kolik, vývoj skupiny
4. Setkávání - pravidelné členské, mimořádné organizační, setkávání Jádra - zápisy, pořádání...
5. Poplatky - viz. [Poplatky](#)
6. Dále info z našeho webu [O nás](#)

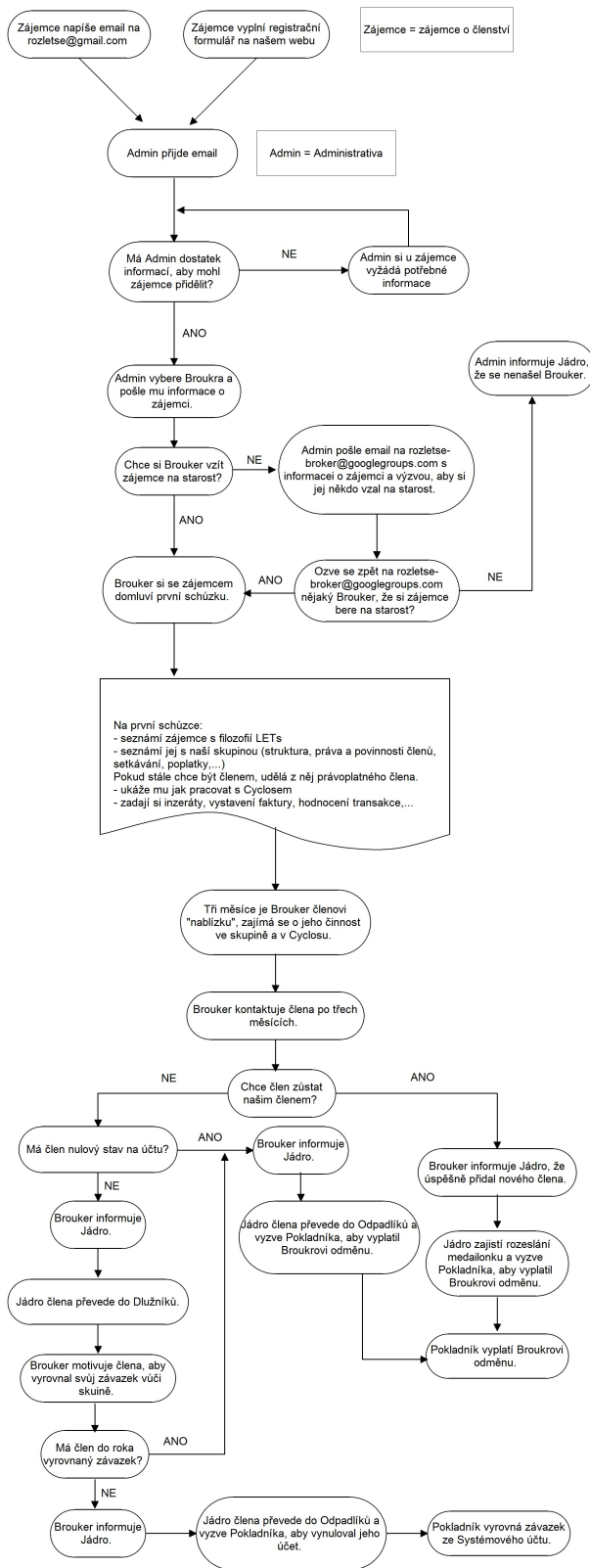


Pokud se tímto Broukrovi zájemce nepodaří „odradit“, rovnou ho v [Cyclosu](#) zavede pod sebe jako člena. Seznámí ho s Cyclosem:

- Zadání inzerátu - společně zadají nějaké poptávky a nabídky člena
- Posílání faktury - vzájemně si pošlou 1 brk a provedou zpětnou vazbu (hodnocení)
- Vyhledávání - jak v Cyclosu vyhledávat pomocí klíčových slov, kategorií a poslední inzeráty
- Jak oceňovat - poradí, jak zvolit cenu za své služby, výrobky a jak pozná, že nabízená cena ostatních je přiměřená.

Domluví si další schůzku za 3 měsíce. Po tu dobu na něj bude Brouker dohlížet, aktivně mu radit a doporučovat. Kontrolovat jeho inzeráty a pohyb na jeho účtu a případný potíže se členem řešit.

[Graficky:](#)



Last update: 2023/05/25 14:02 clenove:broukr:postup_prijimani_clena https://wiki.rozletse.cz/doku.php?id=clenove:broukr:postup_prijimani_clena&rev=1386601277

From: <https://wiki.rozletse.cz/> - **LETS Brno Rozletse Wiki**

Permanent link: https://wiki.rozletse.cz/doku.php?id=clenove:broukr:postup_prijimani_clena&rev=1386601277

Last update: **2023/05/25 14:02**

